



SITE HISTORIQUE DES  
**Grottes**  
DE SAINT-CHRISTOPHE

# GROUPES - SÉMINAIRES D'ENTREPRISE Année 2024



**Site Historique des Grottes de Saint-Christophe - [www.grottes-saint-christophe.com](http://www.grottes-saint-christophe.com)**

s.a.r.l SCG Tourisme - 3796 Route de Chambéry - RD 1006  
73360 Saint-Christophe-la-Grotte - Tél : 04.79.65.75.08



SITE HISTORIQUE DES  
**Grottes**  
DE SAINT-CHRISTOPHE

## Informations Pratiques

**Toutes les visites et animations sont sur réservation, suivant nos disponibilités et les conditions météorologiques.**

**Pour toute réservation, nous contacter :**

**- Par mail : [info@grottes-saint-christophe.com](mailto:info@grottes-saint-christophe.com)**

**- Par téléphone aux horaires d'ouverture : 04 79 65 75 08**

Les visites peuvent être privatisées à partir de 15 personnes.  
Nous accueillons des groupes de 35 personnes maximum par visite.  
Selon vos effectifs, nous avons la possibilité de créer des départs avec des guides différents à 15/20 minutes d'écart.

3 tables de pique-nique sont à votre disposition près du parking de l'accueil.  
Une esplanade en herbe située à la sortie de la visite (soit au bas de la Voie Sarde, à 15min du parking) peut servir d'espace de pique-nique et de détente par beau temps.



SITE HISTORIQUE DES  
**Grottes**  
DE SAINT-CHRISTOPHE

## 1. Visite guidée des Grottes

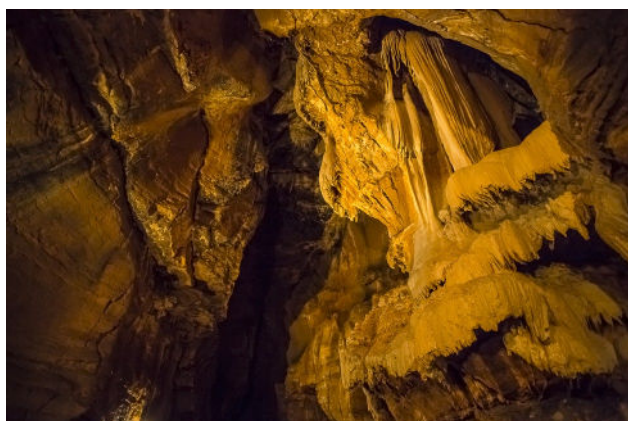
**Nous proposons 1h20 de visite commentée et passionnée, au cœur d'un site naturel et historique unique en Chartreuse.**

Laissez vous entraîner dans les méandres des grottes, et découvrez leurs concrétions.

Faites-vous conter la riche histoire de la voie Sarde, passage entre les montagnes, chemin naturel emprunté de tous temps par les hommes.

Traversez la grotte inférieure de part en part sur une passerelle pour déboucher sur le magnifique paysage de la vallée de Chartreuse.

Restez en admiration devant le Monument dédié au Duc Charles Emmanuel II de Savoie, commanditaire des travaux de la voie Sarde au 17ème siècle.



**1h30**



**15 à 35 personnes/groupe**

**Possibilité de créer plusieurs  
départs à 15/20 minutes d'intervalle**



**8€/personne**

**Site Historique des Grottes de Saint-Christophe - [www.grottes-saint-christophe.com](http://www.grottes-saint-christophe.com)**

s.a.r.l SCG Tourisme - 3796 Route de Chambéry - RD 1006  
73360 Saint-Christophe-la-Grotte - Tél : 04.79.65.75.08

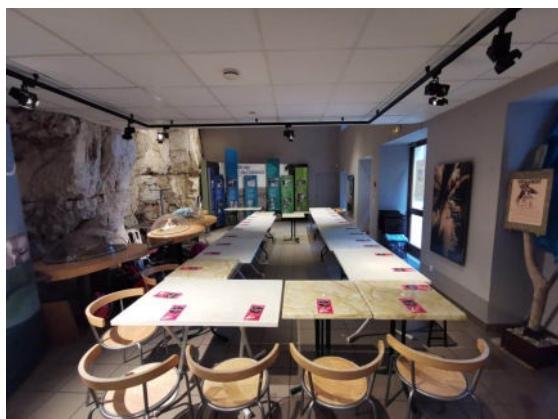


SITE HISTORIQUE DES  
**Grottes**  
DE SAINT-CHRISTOPHE

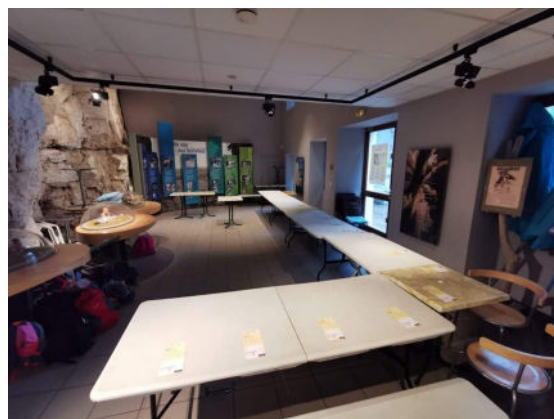
### 3. Location de salle

**Nous mettons à disposition les équipements suivants :**

Tables et chaises, paperboard, stylos et marqueurs, feuilles A4, bouteilles d'eau, connexion wifi (il n'y a pas de réseau mobile sur le site).



*Disposition en U*



*Disposition en L*



**Lundi et mardi, de mi-mars à mi-novembre (hors juillet-août) ou les matinées en semaine (hors vacances scolaires)**



**30 personnes avec disposition en U**

**20 personnes avec disposition en L**



**150€ TTC/demi-journée (9h-12h ou 14h-17h)**

En hiver, le service de restauration, le bâtiment et la voie Sarde sont disponibles. Les grottes ne sont pas accessibles en hiver.

**Site Historique des Grottes de Saint-Christophe - [www.grottes-saint-christophe.com](http://www.grottes-saint-christophe.com)**  
s.a.r.l SCG Tourisme - 3796 Route de Chambéry - RD 1006  
73360 Saint-Christophe-la-Grotte - Tél : 04.79.65.75.08



SITE HISTORIQUE DES  
**Grottes**  
DE SAINT-CHRISTOPHE

## 4. Restauration

### Menu 1

Diots au vin rouge et polenta

-

Profiteroles



**Jusqu'à 120 personnes**

Au-delà de 65 personnes, le service se fait  
en deux fois



**16,50€/personne**

---

### Menu 2

Matouille

(tomme fondue, servie avec pommes de terre, charcuterie et salade)

-

Panacotta



**Jusqu'à 60 personnes**



**19,50€/personne**

**Site Historique des Grottes de Saint-Christophe - [www.grottes-saint-christophe.com](http://www.grottes-saint-christophe.com)**

s.a.r.l SCG Tourisme - 3796 Route de Chambéry - RD 1006  
73360 Saint-Christophe-la-Grotte - Tél : 04.79.65.75.08



SITE HISTORIQUE DES  
**Grottes**  
DE SAINT-CHRISTOPHE

### **Menu 3**

Salade océane (saumon, légumes de saison)

-

Au choix : croziflette, ou « tommiflette », ou tartiflette

-

Vacherin



**Jusqu'à 80 personnes**



**24,50€/personne**



SITE HISTORIQUE DES  
**Grottes**  
 DE SAINT-CHRISTOPHE

## 5. Visite guidée et concert

Nous proposons 1h20 de visite commentée et passionnée, au cœur d'un site naturel et historique unique en Chartreuse. La visite comprend la grotte supérieure, la grotte inférieure, une voie sarde et un monument historique classé.

Complétez votre visite avec un concert d'une durée de 45 minutes à 1h30 sous le porche de la grotte supérieure !



Pour l'organisation d'un concert, demandez notre catalogue, nous vous ferons une proposition de groupes pouvant venir jouer, et établirons un devis.



**1h30 visite guidée  
 + 45 minutes à 1h30  
 concert**



**15 à 35 personnes/visite  
 Possibilité de créer plusieurs  
 départs à 15/20 minutes d'intervalle  
 Jusqu'à 150 spectateurs par concert**



**8€/personne en visite  
 guidée  
 Prévoir entre 500 et  
 1000€ de cachet par  
 groupe pour un  
 concert hors week-  
 end**

Nous avons la possibilité de rajouter un repas à la prestation visite guidée et concert.

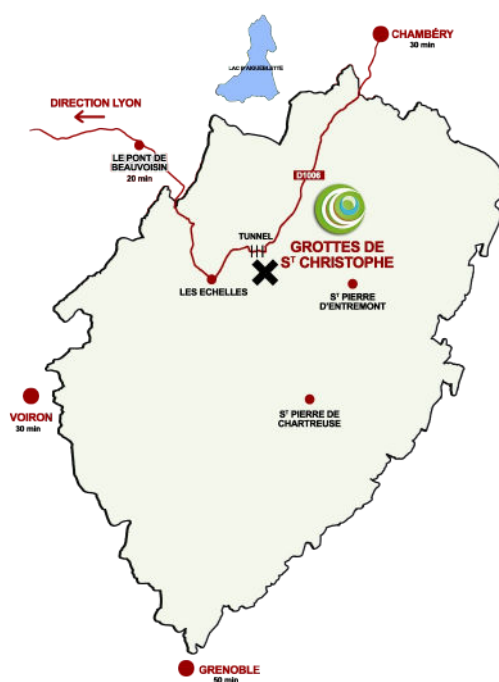
**Site Historique des Grottes de Saint-Christophe - [www.grottes-saint-christophe.com](http://www.grottes-saint-christophe.com)**

s.a.r.l SCG Tourisme - 3796 Route de Chambéry - RD 1006  
 73360 Saint-Christophe-la-Grotte - Tél : 04.79.65.75.08



SITE HISTORIQUE DES  
**Grottes**  
 DE SAINT-CHRISTOPHE

## Venir aux Grottes



**De Chambéry :** Suivre « Lyon par les Échelles » D1006 sur 20km. Le parking est situé à gauche avant l'entrée du « Tunnel des Échelles »

**De Grenoble :** Suivre les directions de « Voiron » puis « St Laurent du Pont » puis « Chambéry ». Le parking est situé à la sortie du « Tunnel des Échelles » sur la droite.

**De Lyon :** Prendre l'A43 direction Chambéry puis la sortie 11 « Belley / St Genix sur Guiers » Suivre les directions « Pont de Beauvoisin » puis « les Échelles » et « Chambéry ». Le parking est situé à la sortie du « Tunnel des Échelles » sur la droite.

**Site Historique des Grottes de Saint-Christophe - [www.grottes-saint-christophe.com](http://www.grottes-saint-christophe.com)**

s.a.r.l SCG Tourisme - 3796 Route de Chambéry - RD 1006  
 73360 Saint-Christophe-la-Grotte - Tél : 04.79.65.75.08





SITE HISTORIQUE DES  
**Grottes**  
DE SAINT-CHRISTOPHE

## **Pour compléter votre journée...**

La **Spéléologie et l'Acrospéléologie** aux Grottes de Saint-Christophe avec CORDEO

**Parcours de spéléologie dans la Grotte supérieure :** une excellente première approche de la spéléologie ! Il s'agit d'un parcours très court (2h environ), sans difficulté technique et sans utilisation de matériel spécifique. Vous évoluerez au contact direct avec les éléments !

XX personnes par groupe + moniteur.

**Acrospéléologie dans la Grotte inférieure :** une traversée de la grotte inférieure par son plafond ! Au programme : Tyroliennes, ponts de singes, vires en hauteur, mains-courantes, passages resserrés et rappels (jusqu'à 30 m) !

8 personnes/groupe + moniteur.

Pour plus d'information : [contact@cordeo.fr](mailto:contact@cordeo.fr) ou 04 76 26 53 64

*N'hésitez pas à nous contacter pour discuter de votre projet !  
Les bureaux sont fermés durant l'hiver, merci de privilégier un contact par email.*

*Au plaisir de vous recevoir !  
L'équipe des grottes*



**Site Historique des Grottes de Saint-Christophe - [www.grottes-saint-christophe.com](http://www.grottes-saint-christophe.com)**

s.a.r.l SCG Tourisme - 3796 Route de Chambéry - RD 1006  
73360 Saint-Christophe-la-Grotte - Tél : 04.79.65.75.08